

SISTEMI DI PESATURA A CONTRAPPESO MECHANICAL WEIGHT CONTROL SYSTEMS



3	DISPOSIZIONI PER LA SICUREZZA PROCEDURE DA ESEGUIRE DESCRIZIONE MANUTENZIONE
4	MODELLI SPB1 – SPB2 – SCPM01-68 REGOLAZIONE
5	MODELLI SPB1-SUP-U REGOLAZIONE
6	SMALTIMENTO DATI GARANZIA
7	SAFETY DISPOSIZIONS PROCEDURES TO BE PERFORMED DESCRIPTION MAINTENANCE
8	SPB1 – SPB2 – SCPM01-68 MODELS SETTING
9	SPB1-SUP-U MODELS SETTING
10	DISPOSAL DATA WARRANTY
12	TABELLA REVISIONI / REVISIONS' TABLE

INDICE DEI CONTENUTI / CONTENTS

DISPOSIZIONI PER LA SICUREZZA

È fatto assoluto divieto di utilizzare i sistemi di pesatura per usi diversi da quelli espressamente previsti, e cioè per tenere sotto controllo il peso delle bombole a gas e rilevarne eventuali perdite. UNIDET declina ogni responsabilità per danni causati da un uso improprio dei sistemi di pesatura a contrappeso. UNIDET si riserva il diritto di perseguire legalmente qualunque uso non autorizzato o qualunque modifica apportata, senza autorizzazione scritta, ai sistemi di pesatura di sua fornitura. Non eseguire alcuna operazione di installazione o manutenzione del materiale suddetto senza aver prima letto e compreso le procedure descritte nel presente manuale. Gran parte degli incidenti durante l'installazione e la manutenzione di impianti antincendio sono dovuti alla mancata osservazione delle più elementari norme di sicurezza e dal trascurare la pericolosità di rischi potenziali insiti in molte operazioni. Chiunque esegua operazioni di installazione e manutenzione, per non costituire un pericolo per se stesso e gli altri, deve possedere le capacità e le conoscenze opportune per lavorare con i dispositivi in pressione. L'installazione o la manutenzione di componenti per impianti antincendio eseguita in modo improprio può essere pericolosa e causare lesioni anche gravi al personale. L'operatore è l'unico che può essere cosciente dei limiti di sicurezza nel lavoro che sta compiendo ricordandosi sempre che la prudenza è la miglior difesa contro gli incidenti.

PROCEDURE DA ESEGUIRE PRIMA DELL' INSTALLAZIONE:

- Indossare sempre i DPI previsti per l'ambiente di lavoro industriale.
- Assicurarsi che i sistemi di pesatura a contrappeso non presentino danni dovuti al trasporto.
- Accertarsi dello stato dei filetti sia ottimale e pulito e verificare che l'imballaggio non presenti nessun difetto.

Si declina ogni responsabilità per i danni causati dall'uso improprio e diverso da quello indicato nel manuale. L'utente sarà responsabile delle interferenze provocate da modifiche inappropriate al prodotto o dall'uso inadatto.

DESCRIZIONE

Il sistema di pesatura a contrappeso si utilizza per tenere sotto controllo il peso delle bombole a gas e rilevarne eventuali perdite.

MANUTENZIONE

Le operazioni di manutenzione del sistema di pesatura vanno eseguite secondo la periodicità indicata sulla UNI 11280 relativa ai controlli sui sistemi ad estinguenti gassosi.

Periodicamente è opportuno eseguire un controllo visivo sul sistema di pesatura per verificare che non ci siano anomalie.

MODELLI SPB1 – SPB2 – SCPM01-68				
CODICI	SPB1	SPB1-KB	SPB1-KBEX	SPB2

INSTALLAZIONE

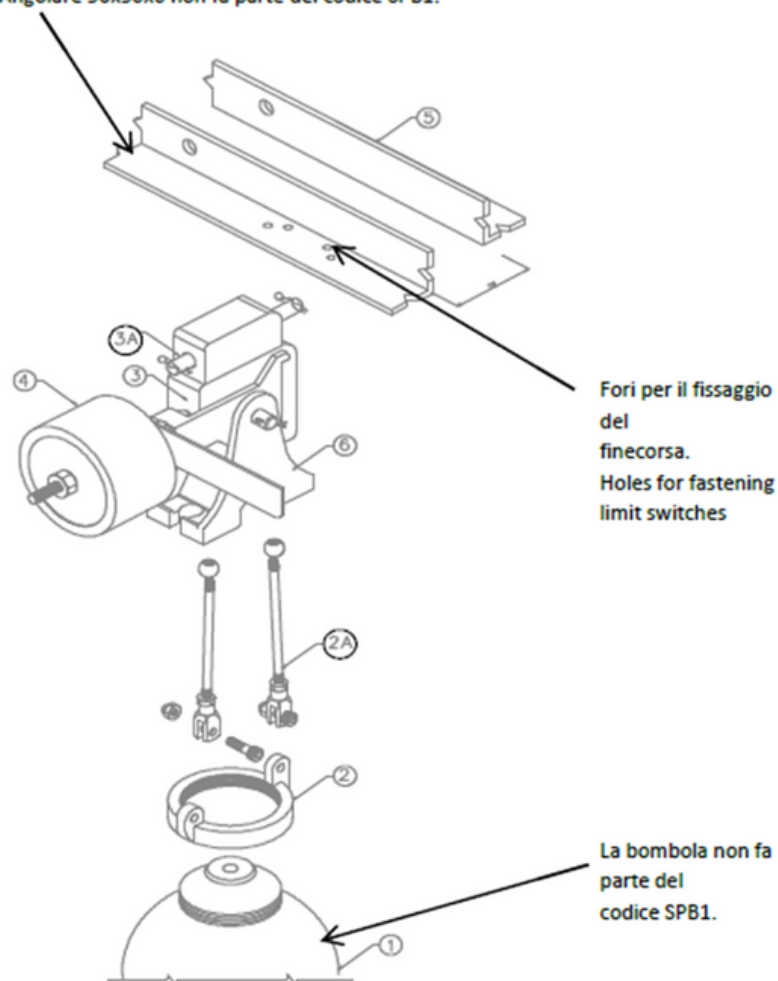
Per il montaggio del sistema di pesatura SPB1 seguire la seguente procedura:

1. Collegare la bilancia assemblata alla struttura portante e fissarla tramite il perno (pos. 3A).
2. Avvitare il collare (pos. 2) con le aste (pos. 2A) sul collo della bombola.
3. Avvitare la valvola a flusso rapido sulla bombola.
4. Collegare la bombola al corpo della bilancia inserendo le aste (pos. 2A) del collare nei fori del supporto per aste e bloccarle con il dado.
5. Posizionare il contrappeso (pos. 4) perpendicolarmente rispetto all'asse della bombola effettuando la regolazione. La caduta del contrappeso da questa posizione indicherà una perdita di carica pari al 5%.

REGOLAZIONE

- Per effettuare la regolazione si interviene sulla posizione del contrappeso: individuata la posizione idonea - dove il contrappeso è perpendicolare all'asse della bombola - bloccare il contrappeso tramite gli appositi dadi.
- Con un dinamometro, sollevare la bombola del 5% della carica e, contemporaneamente, regolare il contrappeso fino alla posizione della sua caduta.
- A questo punto il contrappeso viene nuovamente bloccato con gli appositi dadi e riportato in posizione perpendicolare rispetto alla bombola. Con questa operazione il contrappeso è tarato per intervenire con una perdita di estinguente pari al 5% della carica.

Angolare 50x50x6 non fa parte del codice SPB1.



MODELLI SPB1-SUP-U

CODICI	SPB1-SUP-U	SPB1-SUP-UKB	SPB1-SUPUKBEX
--------	------------	--------------	---------------

INSTALLAZIONE

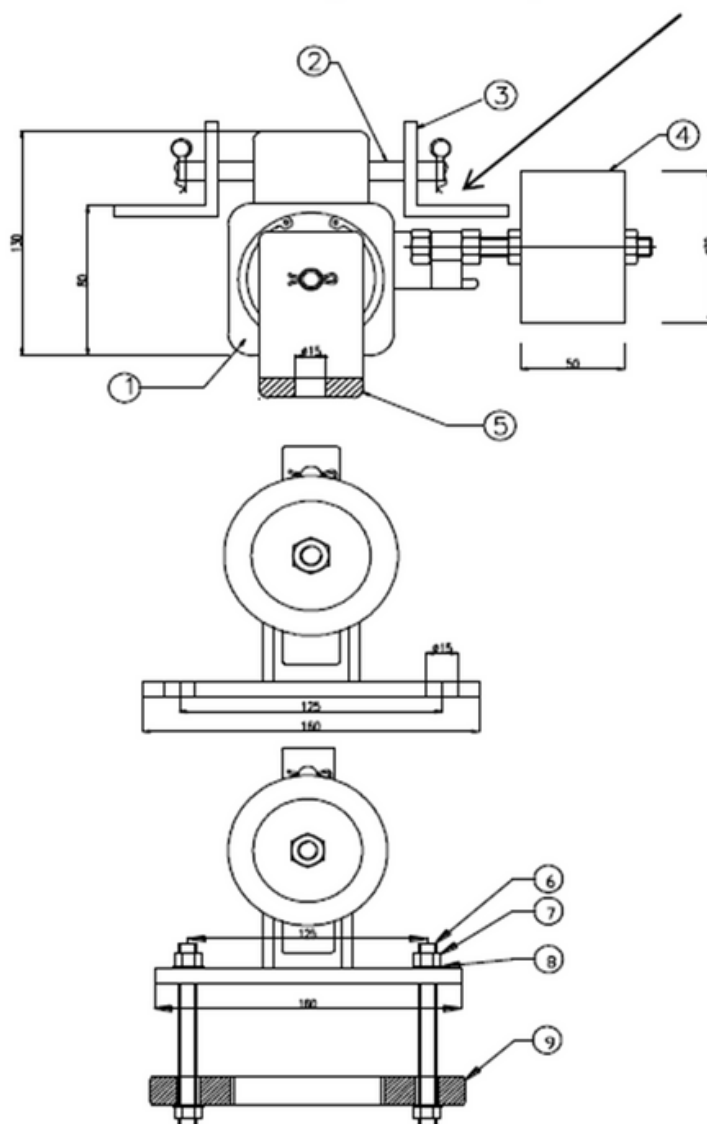
Per il montaggio del sistema di pesatura SPB1-SUP-U seguire la seguente procedura:

1. Collegare la bilancia assemblata alla struttura portante e fissarla tramite il perno (pos. 2).
2. Avvitare il collare (pos. 9) con le aste sul collo della bombola.
3. Avvitare la valvola a flusso rapido sulla bombola.
4. Collegare la bombola al corpo della bilancia inserendo le aste (pos. 9) del collare nei fori del supporto (5) per aste e bloccarle con il dado.
5. Posizionare il contrappeso (pos. 4) perpendicolarmente rispetto all'asse della bombola. La caduta del contrappeso da questa posizione indicherà una perdita di carica pari al 5%.

REGOLAZIONE

- Per effettuare la regolazione si interviene sulla posizione del contrappeso: individuata la posizione idonea - dove il contrappeso è perpendicolare all'asse della bombola - bloccare il contrappeso tramite gli appositi dadi.
- Con un dinamometro, sollevare la bombola del 5% della carica e, contemporaneamente, regolare il contrappeso fino alla posizione della sua caduta.
- A questo punto il contrappeso viene nuovamente bloccato con gli appositi dadi e riportato in posizione perpendicolare rispetto alla bombola. Con questa operazione il contrappeso è tarato per intervenire con una perdita di estinguente pari al 5% della carica.

Angolare 50x50x6 non fa parte del cod. SPB1-SUP-U.



SMALTIMENTO

I sistemi di pesatura a contrappeso devono essere recuperati e smaltiti in conformità alle norme vigenti al momento della dismissione.

DATI

I dati elencati di seguito sono incisi sul corpo:

- Nostro Marchio.
- Codice del prodotto.
- Numero identificativo del lotto.
- DOP.
- Simbolo **CE** e numero identificativo dell'ente certificatore.

Garanzia: 12 mesi data consegna. Nel caso di mancata osservanza delle norme d'uso e manutenzione citate nel presente manuale la garanzia decade.

Antincendi UNIDET dispone di un servizio di assistenza tecnica e ricambi.

SAFETY DISPOSITION

It is absolutely forbidden to use weight control systems for uses other than those expressly provided for, that is to keep under control the weight of gas cylinders and detect any leaks. UNIDET accepts no liability for damages caused by improper use of weight control systems. UNIDET reserves the right to prosecute any unauthorized use or any modification made, without written permission, to the weighing systems supplied to it. Do not perform any installation or maintenance of the aforementioned material without having first read and understood the procedures described in this manual. Most accidents during the installation and maintenance of fire-fighting systems are due to failure to observe the most basic safety standards and neglect the danger of potential risks inherent in many operations. Anyone performing installation and maintenance operations, in order not to pose a danger to themselves and others, must have the appropriate skills and knowledge to work with pressure devices. Improper installation or maintenance of components for fire-fighting systems can be dangerous and cause serious injuries to personnel. The operator is the only one who can be aware of the safety limits in the work he is carrying out always remembering that prudence is the best defense against accidents.

PROCEDURES TO BE PERFORMED BEFORE INSTALLATION:

- Always wear PPE intended for the industrial working environment.
- Ensure that the weight control systems are not damaged by transport.
- Make sure that the fillets are in perfect condition and clean and that the packaging is not defective.

Management refuses any responsibility for any damages cause by the wrong use and different by normal use. The user will be responsible for the interference caused by wrong modifies to the product.

DESCRIPTION

The mechanical weight control system is used to control the weight of gas cylinders and detect any leaks.

MAINTENANCE

The maintenance of the weighing system must be carried out according to the periodicity indicated on UNI 11280 concerning the controls on the gaseous extinguishing systems.

Periodically, a visual check on the weight control system should be performed to verify that there are no anomalies.

SPB1 – SPB2 – SCPM01-68 MODELS				
CODICES	SPB1	SPB1-KB	SPB1-KBEX	SPB2

INSTALLATION

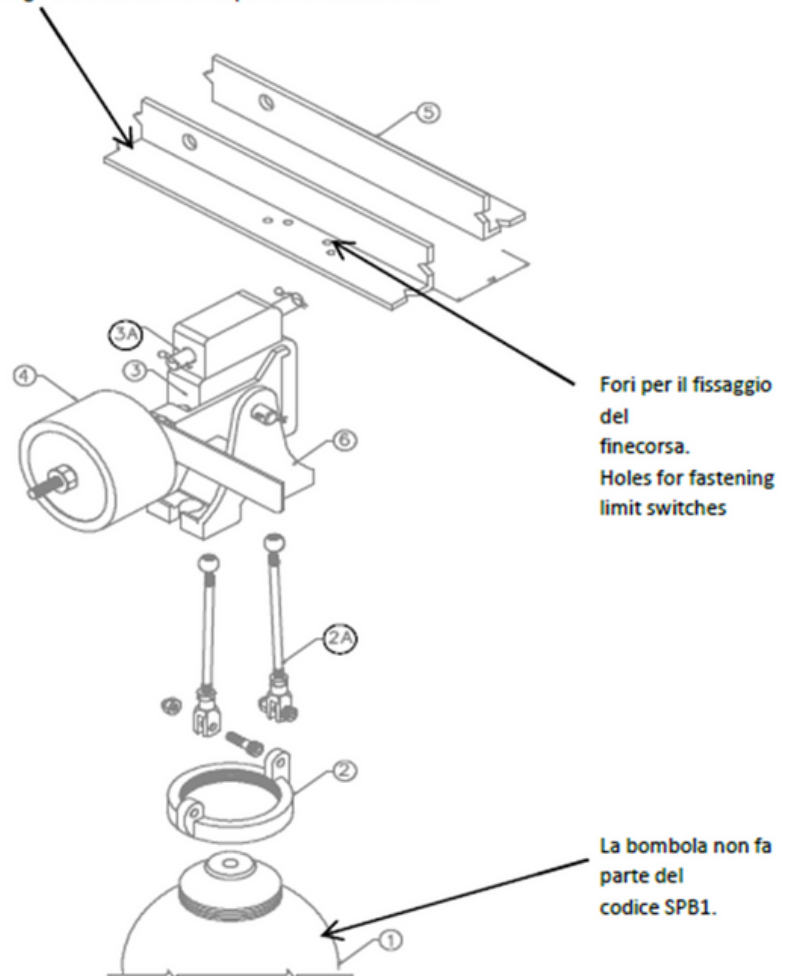
To install the SPB1 weight control system, follow these steps:

1. Connect the assembled balance to the supporting structure and fix it through the pin (pos. 3A).
2. Screw the collar (pos. 2) with the rods (pos. 2A) on the neck of the cylinder.
3. Screw the high rate discharge valve on the cylinder.
4. Connect the cylinder to the body of the balance by inserting the rods (pos. 2A) of the collar in the holes of the rod support and lock them with the nut.
5. Place the counterweight (pos. 4) perpendicular to the axis of the cylinder by adjusting. The drop of the counterweight from this position will indicate a charge loss of 5%.

SETTING

- To adjust the counterweight position: identify the appropriate position - where the counterweight is perpendicular to the axis of the cylinder - lock the counterweight through the appropriate nuts.
- With a dynamometer, lift the cylinder by 5% of the charge and simultaneously adjust the counterweight to the position of its fall.
- At this point the counterweight is again locked with the appropriate nuts and returned to a position perpendicular to the cylinder. With this operation the counterweight is calibrated to intervene with a loss of extinguishing equal to 5% of the charge.

Angolare 50x50x6 non fa parte del codice SPB1.



SPB1-SUP-U MODEL			
CODES	SPB1-SUP-U	SPB1-SUP-UKB	SPB1-SUPUKBEX

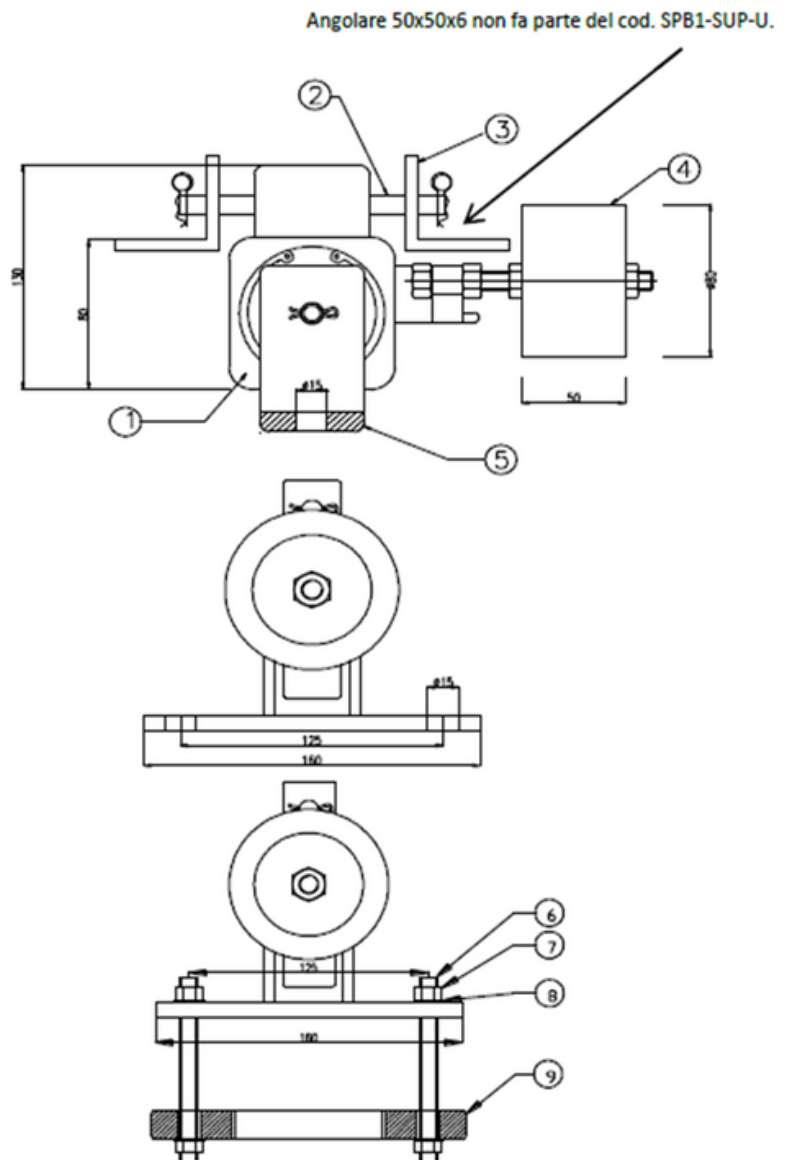
INSTALLATION

To install the SPB1-SUP-U weight control system, follow these steps:

1. Connect the assembled balance to the supporting structure and fix it through the pin (pos. 2).
2. Screw the collar (pos. 9) with the rods on the neck of the cylinder.
3. Screw the high rate discharge valve onto the cylinder.
4. Connect the cylinder to the body of the balance by inserting the rods (pos. 9) of the collar in the holes of the support (5) for rods and lock them with the nut.
5. Place the counterweight (pos. 4) perpendicular to the axis of the cylinder. The drop of the counterweight from this position will indicate a charge loss of 5%.

SETTING

- To adjust the counterweight position: identify the appropriate position - where the counterweight is perpendicular to the axis of the cylinder - lock the counterweight through the appropriate nuts.
- With a dynamometer, lift the cylinder by 5% of the charge and simultaneously adjust the counterweight to the position of its fall.
- At this point the counterweight is again locked with the appropriate nuts and returned to a position perpendicular to the cylinder. With this operation the counterweight is calibrated to intervene with a loss of extinguishing equal to 5% of the charge.



DISPOSAL

Weight control systems must be recovered and disposed of in accordance with the rules in force at the time of disposal.

DATA

The data listed below are engraved on the body:

- Our mark.
- Code of the product.
- Lot identification number.
- DOP
- Mark **CE** and identification number of the certification.

Warranty: The guarantee period of the valves is 12 months from delivery. The valves lose the guarantee released in the event of failure to comply with the installation and maintenance norms wrote on this manual.

Antincendi UNIDET has a technical and replacement support available.

STATO DI REVISIONE / INSPECTION STATUS

REV	DATA / DATE	DESCRIZIONE / DESCRIPTION	REVISORE / AUDITOR
0	23/08/2023	Prima emissione / First issue	Tatiana Portaluppi



IL PRESENTE DOCUMENTO È DI PROPRIETÀ ESCLUSIVA DI ANTINCENDI UNIDET SRLU E NON PUÒ ESSERE DIVULGATO O RIPRODOTTO, ANCHE PARZIALMENTE, SENZA AUTORIZZAZIONE.
THIS DOCUMENT IS THE EXCLUSIVE PROPERTY OF ANTINCENDI UNIDET SRLU AND CANNOT BE DISCLOSED OR REPRODUCED, EVEN PARTIALLY, WITHOUT AUTHORIZATION.