



C E R T I F I C A T E

CERTIFICATO DI COSTANZA DELLE PRESTAZIONI
CERTIFICATE OF CONSTANCY OF PERFORMANCE
n. 0068-CPR-009/2018

In conformità al Regolamento (UE) n. 305/2011 del Parlamento Europeo e del Consiglio del 9 marzo 2011 (Regolamento Prodotti da Costruzione, o CPR), questo Certificato si applica al prodotto da costruzione
In compliance with Regulation (EU) No 305/2011 of the European Parliament and of the Council of 9 March 2011 (the Construction products Regulation or CPR), this certificate applies to the construction product

COMPLESSO VALVOLA DI SCARICA E RISPETTIVI ATTUATORI PER IMPIANTI DI ESTINZIONE A GAS
DISCHARGE VALVE COMPLEX AND RESPECTIVE ACTUATORS FOR GAS EXTINGUISHING SYSTEMS

Modello / Models: Vedere Allegato / See Annex

Caratteristiche / Characteristics: Vedere Allegato / See Annex

immessi sul mercato con il nome o il marchio di / placed on the market under the name or trademark of

Anticendi Unidet S.r.l.u.

Via Copernico, 4 – Int. 6 – 20007 CORNAREDO (MI)

e prodotto nello stabilimento di produzione / and produced in the manufacturing plant

Via Copernico, 4 – Int. 6 – 20007 CORNAREDO (MI)

Questo certificato attesta che tutte le disposizioni riguardanti la valutazione e la verifica della costanza della prestazione e le prestazioni descritte nell'Allegato ZA della norma

This certificate attests that all provisions concerning the assessment and verification of constancy of performance described in Annex ZA of the standard(s)

EN 12094-4:2004

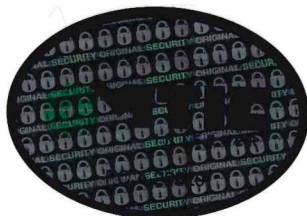
del sistema 1 per le prestazioni indicate nel presente certificato sono applicate e che il controllo della produzione in fabbrica di produzione in fabbrica condotta dal fabbricante è valutata per garantire il

under system 1 for the performance set out in this certificate are applied and that the factory production control conducted by the manufacturer is assessed to ensure the

costanza di prestazioni del prodotto da costruzione
constancy of performance of the construction product

Questo certificato è stato emesso per la prima volta in data 2018-02-19 e ha validità sino a che i metodi di prova e/o i requisiti del controllo della produzione in fabbrica stabiliti nella norma armonizzata, utilizzati per valutare la prestazione delle caratteristiche dichiarate, non cambino, e il prodotto e le condizioni di produzione nello stabilimento non subiscano modifiche significative.

This certificate was first issued on 2018-02-19 and will remain valid as long as neither the harmonised standard, the construction product, the AVCP methods nor the manufacturing conditions in the plant are modified significantly, unless suspended or withdrawn by the notified product certification body.



Rho, 25/02/2022
 Luogo, data di emissione
 Place, issuing date

Il Direttore Tecnico
 Dr. Ing. Giovanni Vita

MTIC INTERCERT Certification Body

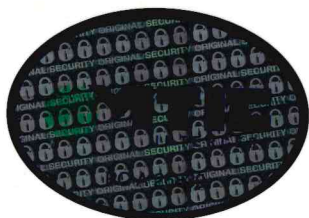


C E R T I F I C A T E

CERTIFICATO DI COSTANZA DELLE PRESTAZIONI
CERTIFICATE OF CONSTANCY OF PERFORMANCE
n. 0068-CPR-009/2018

Descrizione e caratteristiche
Description and characteristics

Serie Series	Riferimento Reference	Tipologia Type	Tipo di gas Type of gas	Diametro nominale valvole Valve diameter nominal	Pressione di lavoro Working pressure
VFR 1" NGT con scarica di sicurezza convogliata <i>with conveyed safety discharge</i>	APD2/1	NA	CO2	1"	140
VFR 1" NGT	APD2	NA	CO2	1"	140
VFR 1" NGT	APD8	NA	IG	1"	240
VFR 3/4" W 28,8 DIN 77 25E con scarica di sicurezza convogliata <i>with conveyed safety discharge</i>	APD1/1	NA	CO2	3/4"	140
VFR 3/4" W 28,8 DIN 77 25E	APD1	NA	CO2	3/4"	140
VFR 3/4" W 28,8 DIN 77 25E	APD7	NA	IG	3/4"	240
VFR 3/4" W 28,8	APD1-S	NA	CO2	3/4"	140



Rho, 25/02/2022
 Luogo, data di emissione
 Place, issuing date

Il Direttore Tecnico
Dr. Ing. Giovanni Vita

MTIC INTERCERT Certification Body



C E R T I F I C A T E

CERTIFICATO DI COSTANZA DELLE PRESTAZIONI
CERTIFICATE OF CONSTANCY OF PERFORMANCE
n. 0068-CPR-009/2018

CODICE / CODE	DESCRIZIONE / DESCRIPTION
APD1	Valvola a flusso rapido per CO ₂ / Quick flow valve for CO ₂
APD2	Valvola a flusso rapido per CO ₂ / Quick flow valve for CO ₂
APD1-1	Valvola a flusso rapido per CO ₂ / Quick flow valve for CO ₂
APD2-1	Valvola a flusso rapido per CO ₂ / Quick flow valve for CO ₂
APD1-S	Valvola a flusso rapido per CO ₂ da ¾" filetto di uscita W21,8 M Quick flow valve for CO ₂ from ¾" outlet thread W21.8 M
APD7	Valvola a flusso rapido per IG / Quick flow valve for IG
APD7EC	Valvola a flusso rapido per IG da ¾" 240 bar + manometro con contatto elettrico Quick flow valve for IG from ¾" 240 bar + pressure gauge with electrical contact
APD7ECS	Valvola a flusso rapido per IG da ¾" 240 bar + manometro smontabile con contatto elettrico Quick flow valve for IG from ¾" 240 bar + removable pressure gauge with electrical contact
APD8	Valvola a flusso rapido per IG / Quick flow valve for IG
APD8EC	Valvola a flusso rapido per IG da 1" NGT 240 bar+manometro con contatto Quick flow valve for IG from 1" NGT 240 bar + pressure gauge with contact
APD8ECS	Valvola a flusso rapido per IG da 1" NGT 240 bar + manometro smontabile con contatto elettrico Quick flow valve for IG from 1" NGT 240 bar + removable pressure gauge with electrical contact
01	Comando pneumatico testa semplice / Simple head pneumatic control
02	Comando pneumatico testa doppia / Double head pneumatic control
07	Comando a pressione / Pressure control
08	Comando a mano-pressione / Hand-pressure control
08M	Comando a mano-pressione per VFR / Hand-pressure control for VFR
08S	Comando a mano-pressione per VFR / Hand-pressure control for VFR
09	Comando pirotecnico / Pyrotechnic command
12	Comando a mano e a distanza / Hand and remote control
19	Comando a volantino / Handwheel control
22	Comando manuale / Manual control
03-12DC	Comando elettrico-manuale / Electric-manual control
03-24DC	Comando elettrico-manuale / Electric-manual control
03-110DC	Comando elettrico-manuale / Electric-manual control
03-220AC	Comando elettrico-manuale / Electric-manual control
04-24DC	Comando elettrico-pneumatico / Electric-pneumatic control
APDE66	Comando elettrico-manuale ADPE / ADPE electric-manual control
APDE66C	Comando elettrico-manuale ADPE / ADPE electric-manual control
APDE66E	Comando elettrico-manuale ADPE / ADPE electric-manual control
APDE66-110DC	Comando elettrico-manuale ADPE / ADPE electric-manual control
APDE66-220AC	Comando elettrico-manuale ADPE / ADPE electric-manual control
APDE66-24AC	Comando elettrico-manuale ADPE / ADPE electric-manual control

F-PC-CPR-14-02-it_en Rev. 0.0_Certificato Sistema 1 CPR



Rho, 25/02/2022
 Luogo, data di emissione
 Place, issuing date

Il Direttore Tecnico
 Dr. Ing. Giovanni Vita

(Signature)
 MTIC INTERCERT Certification Body



C E R T I F I C A T E

CERTIFICATO DI COSTANZA DELLE PRESTAZIONI
CERTIFICATE OF CONSTANCY OF PERFORMANCE
n. 0068-CPR-009/2018

CODICE / CODE	DESCRIZIONE / DESCRIPTION
ADPE66S1SIL2	Comando elettrico-manuale 24Vdc ExDC IIB T5 IP67 ATEX SINGOLA BOBINA – CERTIFICATO SIL2- <i>Electric control head 24Vdc Ex dc IIB T5 IP67 ATEX ONE COIL – CERTIFICATE SIL2-</i>
ADPE66SIL2	Comando elettrico-manuale 24Vdc ExDC IIB T5 IP67 ATEX DOPPIA BOBINA – CERTIFICATO SIL2- <i>Electric control head 24Vdc Ex dc IIB T5 IP67 ATEX DOUBLE COIL – CERTIFICATE SIL2-</i>
ADPE66CS2SIL2	Comando elettrico-manuale 24Vdc ExDC IIC T5 IP67 ATEX SINGOLA BOBINA – CERTIFICATO SIL2- <i>Electric control head 24Vdc Ex dc IIC T5 IP67 ATEX ONE COIL – CERTIFICATE SIL2-</i>
ADPE66CSIL2	Comando elettrico-manuale 24Vdc ExDC IIC T5 IP67 ATEX DOPPIA BOBINA – CERTIFICATO SIL2- <i>Electric control head 24Vdc Ex dc IIC T5 IP67 ATEX DOUBLE COIL – CERTIFICATE SIL2-</i>

EN 12094-4:2004 - Prestazioni e caratteristiche dichiarate
EN 12094-4:2004 - Characteristics and declared performance

Caratteristiche essenziali	Essential Characteristics	Prestazioni Performance	Rif. Capitolo norma Standard clause ref.
Affidabilità di funzionamento - Progettazione generale - Filettature di connessione - Funzionamento e temperatura ambiente - Resistenza alla pressione interna - Resistenza - Perdita - Affidabilità di funzionamento - Resistenza alle vibrazioni - Forza di azionamento - Affidabilità funzionale - Attuatori manuali	<i>Operational reliability</i> - <i>General design</i> - <i>Connection threads</i> - <i>Function and ambient temperature</i> - <i>Resistance to internal pressure</i> - <i>Strength</i> - <i>Leakage</i> - <i>Operational reliability</i> - <i>Vibration resistance</i> - <i>Operating force</i> - <i>Functional reliability</i> - <i>Manual powered actuators</i>	Conforme/pass Conforme/pass Conforme/pass Conforme/pass Conforme/pass Conforme/pass Conforme/pass Conforme/pass Conforme/pass Conforme/pass Conforme/pass	4.2 4.3 4.4 4.5 4.6 4.7 4.8 4.12 4.14 4.15 4.16
Distribuzione dei mezzi estinguenti - Area della sezione trasversale libera - Costruzione - Verifica area della sezione trasversale libera - Verifica caratteristiche di flusso (se specificate dal fabbricante) - Tubo pescante	<i>Distribution of extinguishing media</i> - <i>Free cross-sectional area</i> - <i>Construction</i> - <i>Check of the free cross-sectional area</i> - <i>Check flow characteristics (if specified by the manufacturer)</i> - <i>Diptube</i>	Conforme/pass Conforme/pass Conforme/pass Non specificate/not specified Conforme/pass	4.2.3 4.2.4 4.9.1 4.9.2 4.13
Durabilità dell'affidabilità di funzionamento contro la corrosione - Corrosione - Corrosione sotto sforzo	<i>Durability of operational reliability, against corrosion</i> - <i>Corrosion</i> - <i>Test corrosion</i>	Conforme/pass Conforme/pass	4.10 4.11

F-PC-CPR-14-02-it_en Rev. 0.0_Certificato Sistema 1 CPR



Rho, 25/02/2022
 Luogo, data di emissione
 Place, issuing date

Il Direttore Tecnico
 Dr. Ing. Giovanni Vita

MTIC INTERCERT Certification Body